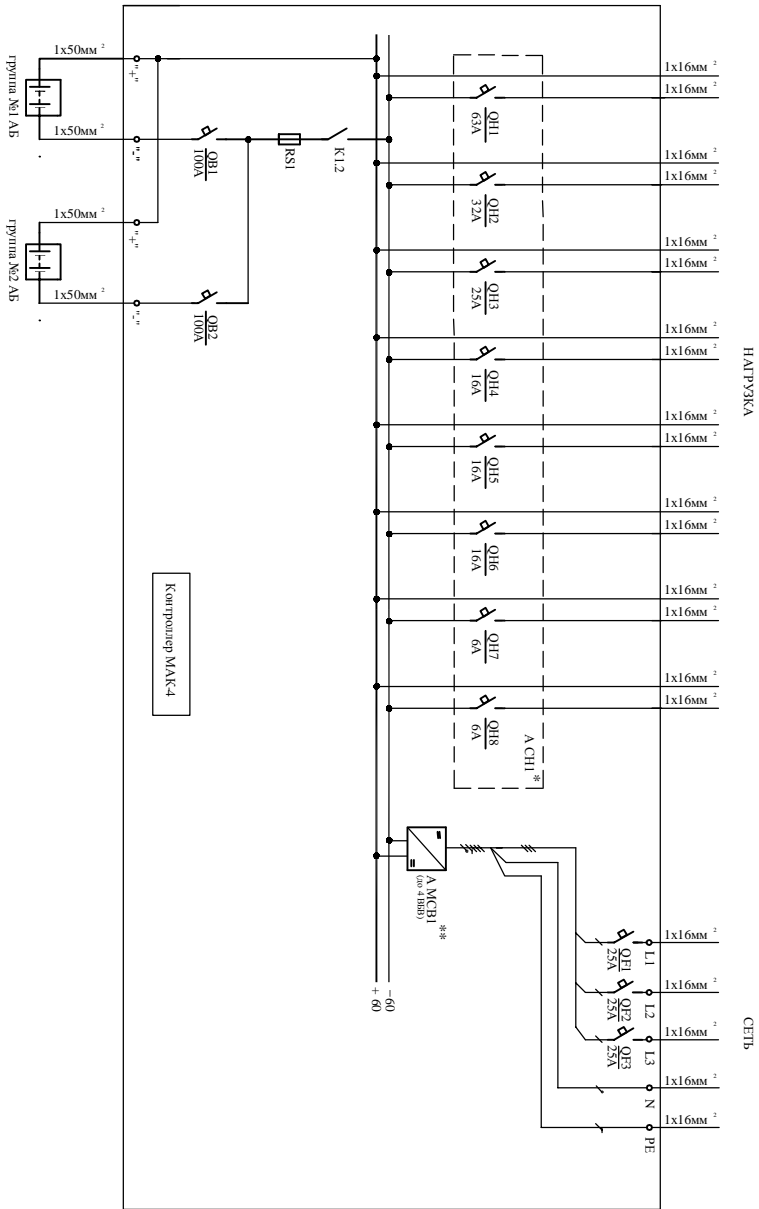


УЭПС-ЗК 60/80-44

На схеме в формате А3/В4 (например 1х16мм²) указано максимальное для базовой конструкции устройство количество (А) и сечение (В) подключаемых проводов. Количество и сечение кабелей для подключения к устройству в рамках конкретного проекта определяется проектировщиком. Для выяснения возможности подключения кабелей большего сечения (в том числе количество) звоните в компанию ООО "ТроикаИнжиниринг".



* А СН1 - секция нагрузки
 ** А МСВ1 - модуль секции выдерживающей максимальной мощностью 4,8кВт

На схеме приведены варианты комплектации секции нагрузки А СН1 максимальной, числом модульных автоматических выключателей. Конкретные номинальные значения тока срабатывания и количество автоматических выключателей секции определяется при заказе устройства.

Внеш. номер №	Договор №	Имя, Фамилия
---------------	-----------	--------------

Имя	Фамилия	Дата	Имя	Фамилия	Дата
Устройство электронная связь УЭПС-ЗК 60/80-44			ООО "ТроикаИнжиниринг"		