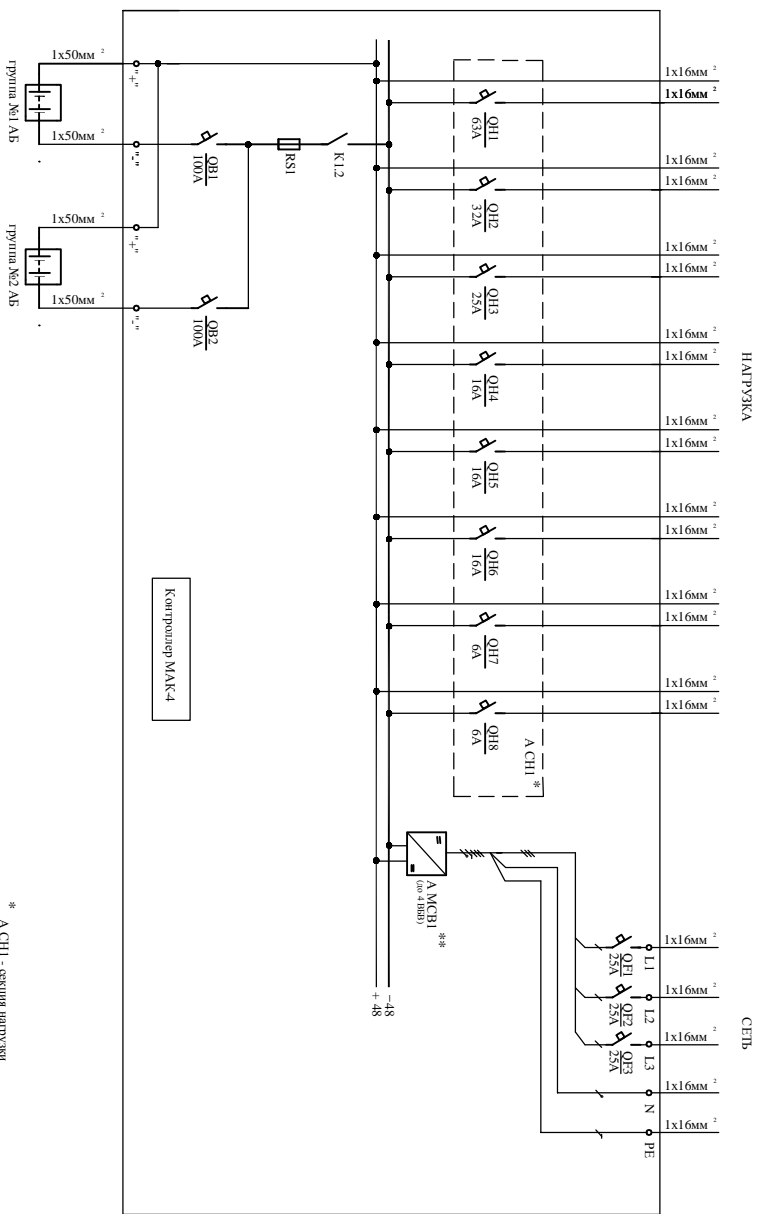


УЭПС-ЗК 48/100-44

На схеме в формате АХВМ (например 1х16мм) указано максимальное для базовой конструкции устройство количества (А) и сечение (В) подключаемых кабелей.
 Количество и сечение кабелей для подключения к устройству в рамках конкретного проекта определяется проектировщиком.
 Для выяснения возможности подключения кабелей большего сечения (в большем количестве) звоните в компанию ООО "ТроцкаяЭлектрик".



* А СН1 - секция нагрузки
 ** А МСВ1 - модуль секции выдерживателей максимальной мощности 4-8кВт

На схеме приведен вариант комплектации секции нагрузки А СН1 максимальной числом модульных автоматических выключателей. Конкретные номинальные значения тока срабатывания и количество автоматических выключателей секции определяется при заказе устройства.

Внеш. номер №	Проектная и дата	Имя, Фамилия
---------------	------------------	--------------

Имя	Колуч	Датч	Имя	Колуч	Датч	Имя	Колуч	Датч	Имя	Колуч	Датч	Имя	Колуч	Датч	Имя	Колуч	Датч	Имя	Колуч	Датч	
Устройство												Итого	Масса	Монтажи							
электронная схема												Итого									
УЭПС-ЗК 48/100-44												Итого									
ООО "ТроцкаяЭлектрик"												Итого									
												Итого									